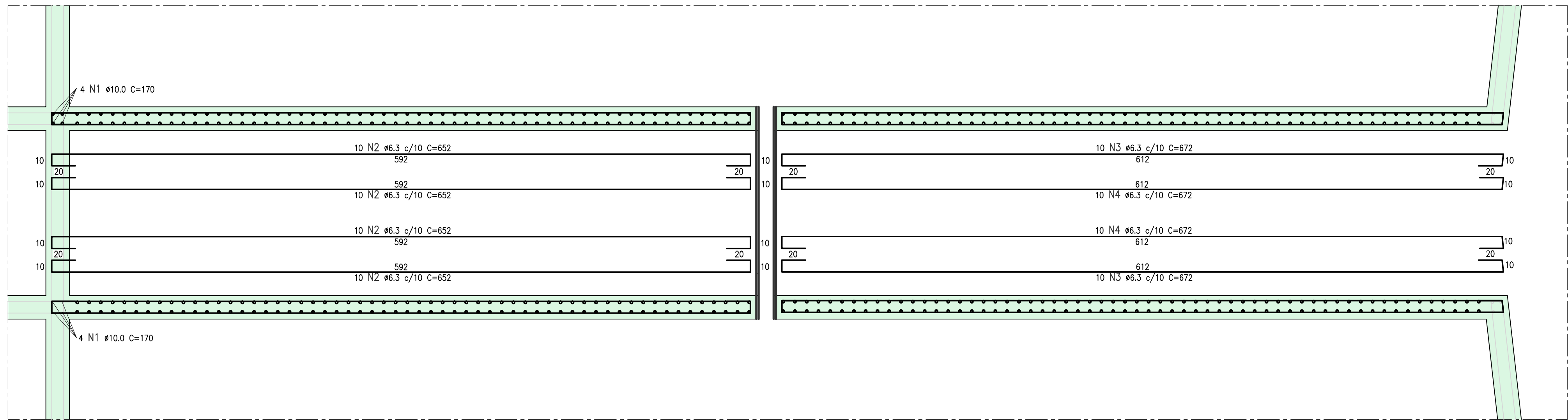
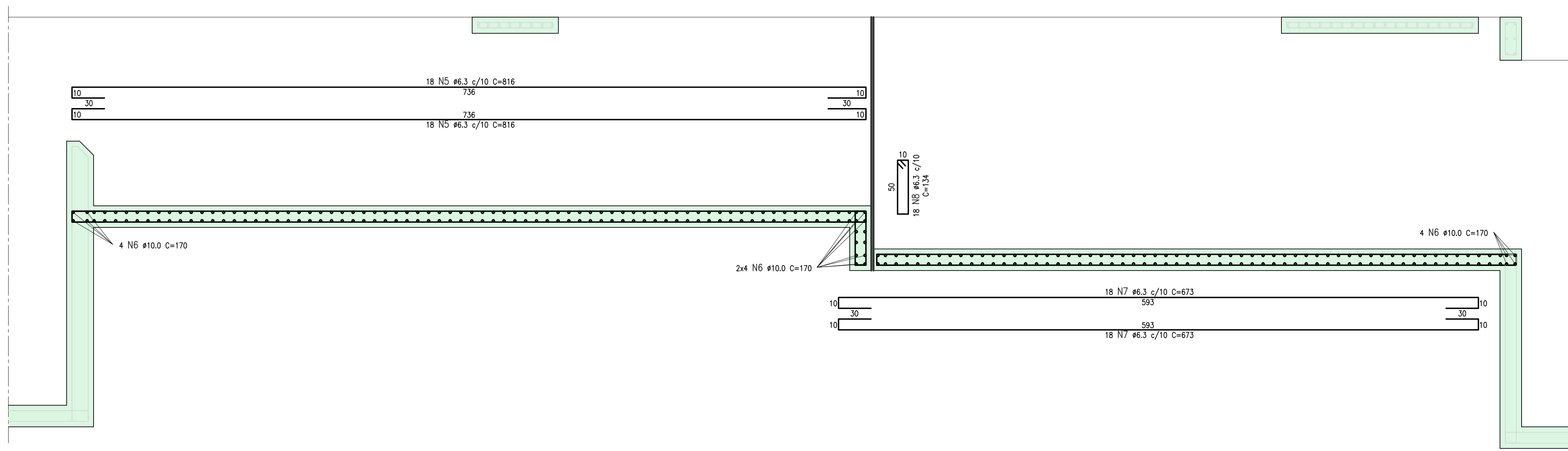


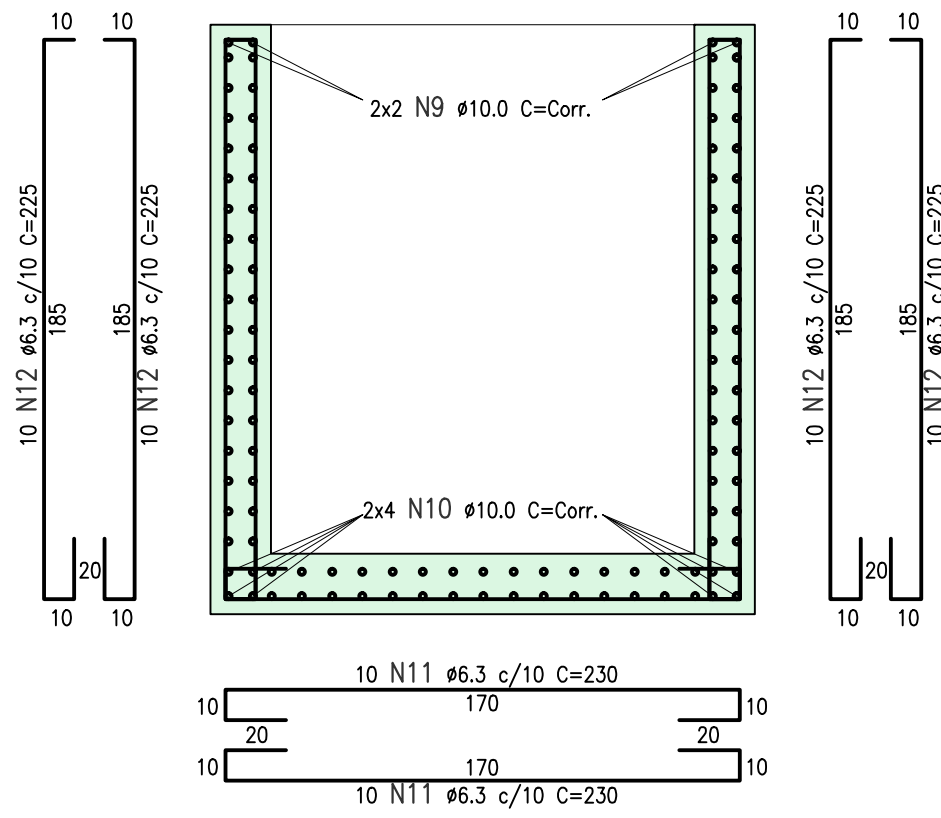
ARMAÇÃO DO MÓDULO 4
ESC.: 1:50



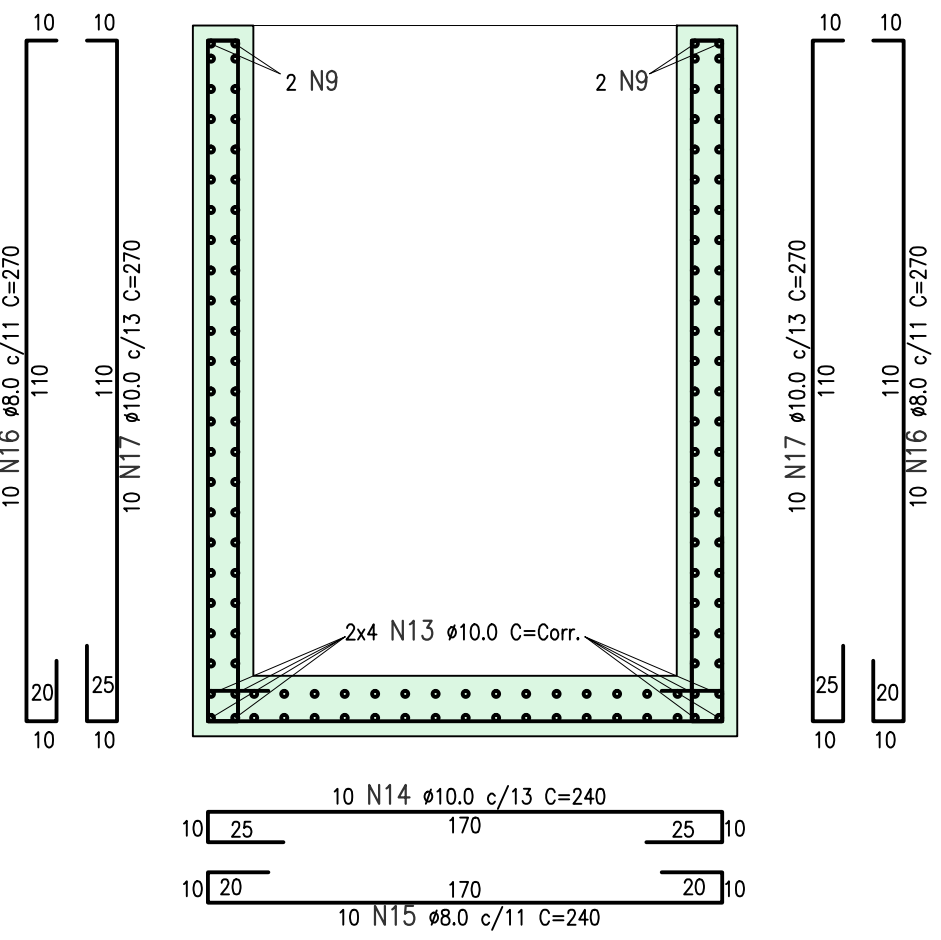
CORTE 1-1
ESC.: 1:50



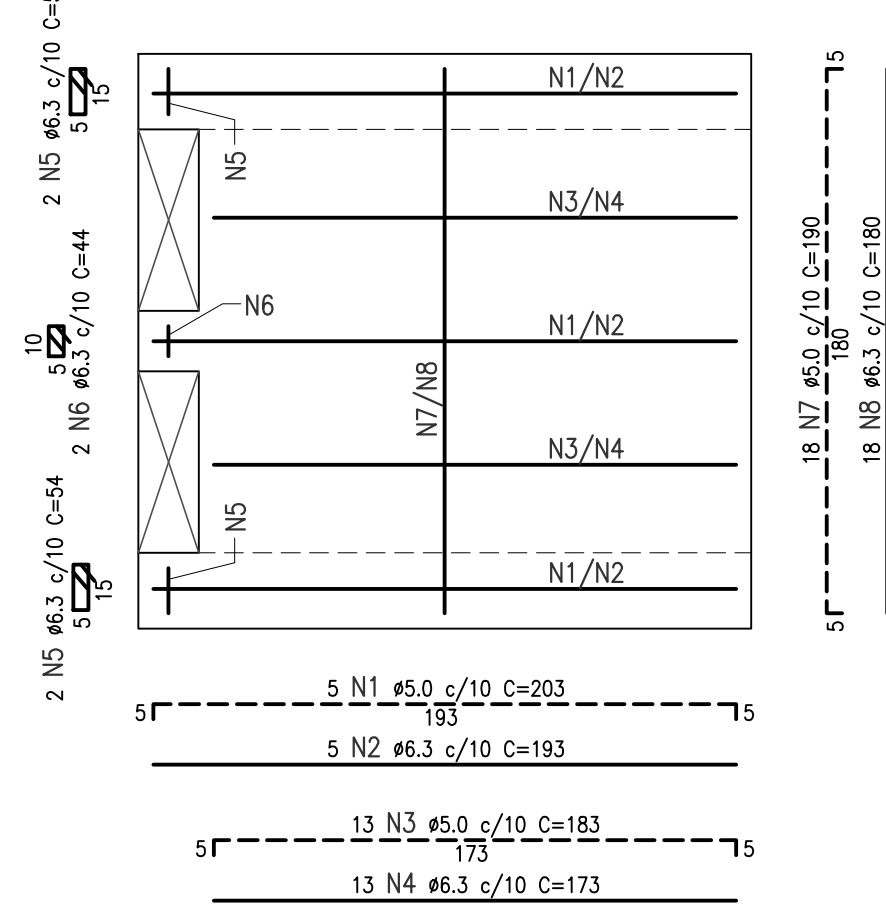
CORTE 2-2
ESC.: 1:50



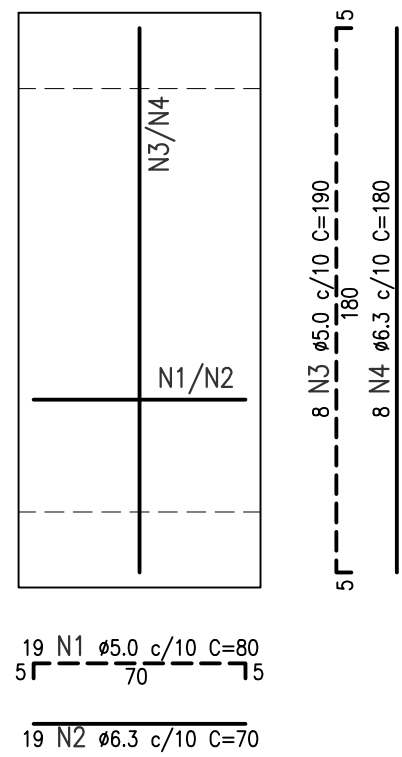
CORTE 3-3
ESC.: 1:50



LAJE 1
ESC.: 1:25



LAJE 2
ESC.: 1:25



PLANTA ESQUEMÁTICA - MÓDULO 4
SEM ESC.

TABELA DE FERROS					
AÇO	POS.	Ø (mm)	QUANT.	UNIT. (cm)	COMPRIMENTO TOTAL (cm)
ARMAÇÃO MÓDULO 1					
CA50	1	10,0	8	170	1360
CA50	2	6,3	40	652	26080
CA50	3	8,0	20	672	13440
CA50	4	8,0	20	672	13440
CA50	5	6,3	32	816	26112
CA50	6	10,0	16	170	2720
CA50	7	6,3	36	673	24228
CA50	8	6,3	18	134	2412
CA50	9	10,0	4	CORR.	4816
CA50	10	10,0	8	CORR.	5216
CA50	11	6,3	20	230	4600
CA50	12	6,3	40	225	9000
CA50	13	10,0	8	CORR.	4896
CA50	14	10,0	10	240	2400
CA50	15	8,0	10	240	2400
CA50	16	8,0	20	270	5400
CA50	17	10,0	20	270	5400
LAJE 1					
CA50	1	5,0	5	203	1015
CA50	2	6,3	5	193	965
CA50	3	5,0	13	183	2379
CA50	4	6,3	13	173	2249
CA50	5	6,3	4	54	216
CA50	6	6,3	2	44	88
CA50	7	5,0	18	190	3420
CA50	8	6,3	18	180	3240
LAJE 2					
CA50	1	5,0	19	80	1520
CA50	2	6,3	19	70	1330
CA50	3	5,0	8	190	1520
CA50	4	6,3	8	180	1440

RESUMO DO AÇO			
AÇO	Ø (mm)	COMPRIMENTO (m)	PESO (kg + 10%)
CA50	5,0	98,54	16,69
CA50	6,3	1019,60	274,78
CA50	8,0	348,80	150,68
CA50	10,0	268,08	181,95
VOLUME TOTAL DE CONCRETO		16,34m³	
ÁREA TOTAL DE FORMA		49,09m²	

REVISÃO				
Nº	DATA	DISCRIMINAÇÃO	AUTORIA	APROVAÇÃO
00	01/14	EMIÇÃO		

NOTAS				
- DIMENSÕES DAS FERRAGENS EM CENTÍMETROS.				
- CONCRETO Fck = 40MPa.				
- MÓDULO DE DEFORMAÇÃO DO CONCRETO (Ec) > 30.1 GPa (28 DIAS).				
- FATOR ÁGUA/CEMENTO 0,60 e UTILIZAR CIMENTO CP-III OU CP-IV.				
- COBRIMENTO DAS ARMADURAS:				
GERAL = min. 5cm				
- VERIFICAR NÍVEIS NO PROJETO HIDRÁULICO.				

APROVAÇÃO EXTERNA:		senha eng.enh.ar.la	
RESPONSÁVEL:		CATALÃO	
DATA:		11ª Avenida, Nº 817, Sator Universitário, Goiânia, Goiás - Fone (62)3202-4777 - E-mail: senha@senha.eng.br	

Superintendência Municipal de Água e Esgoto de Catalão		SENHA	
RUA KAWETTES ABRÃO, Nº 660 - SETOR LERÓ - 1º ANDAR - 74200-000 - CATALÃO - GO		NÚMERO DE ORDEM: CT/E/1/ECA/009	
LOCALIDADE: CATALÃO		HISTÓRICO (alterações): E00	
CONTEÚDO: AMPLIAÇÃO DO SISTEMA DE ESGOTO SANITÁRIO		ESCALA: 1:25	
PROJETO EXECUTIVO		FOLHAS: 09/41	
ESTÁÇÃO DE TRATAMENTO DE ESGOTO		NÚMERO DO ARQUIVO:	
MÓDULO 4			
ARMAÇÕES - 1/1			
SUPERINTENDENTE: Fernando Vaz de Ulhôa		Fiscal do Projeto: Engº Layrson Orystina P. Antunes - CREA 7.426/D-GO	